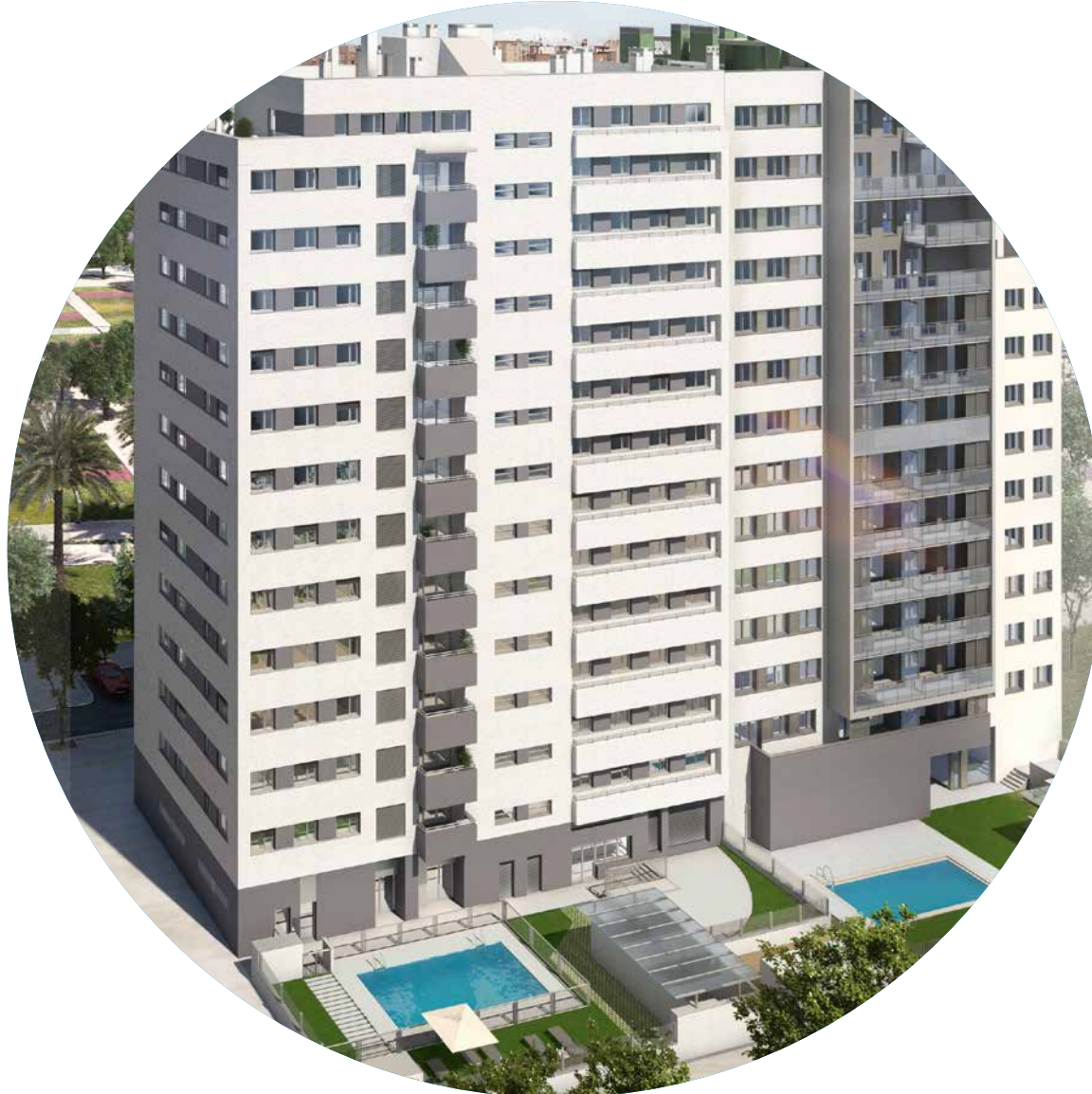


Célere  
● **ELISAE**  
Malilla



Casas que innovan tu vida

# C O N T E N I D O

Ubicación	4-5
Parque Malilla	6-7
Proyecto	8-9
Zonas comunes	10-13
Plano tipo	14-17
Célere innova	18-21
Célere lifestyle	22-27
Célere compromiso	28
Célere cities	29
Tu opinión nos importa	30-31
Quiénes somos	32-33

La información mostrada ha sido elaborada a partir del proyecto básico del edificio y puede sufrir modificaciones por exigencias técnicas, jurídicas o comerciales. Las infografías de las fachadas, elementos comunes, jardinería y restantes espacios son orientativas. Las superficies son aproximadas, el mobiliario de las infografías interiores no está incluido y el equipamiento de las viviendas será el indicado en la correspondiente memoria de calidades adjunta a la documentación contractual. La solución que finalmente se ejecute se ajustará a lo recogido en el correspondiente proyecto de ejecución. Toda la información referida en el RD 515/89 de 21 de abril y en la normativa de aplicación estatal y autonómica se encuentra a su disposición en nuestras oficinas.

# UBICACIÓN

Célere Elisae es un lugar donde disfrutar, situada en Quatre Carreres, barrio de Malilla (Valencia). Está situada en un entorno único, junto al Parque de Malilla y frente al Hospital Universitario y Politécnico La Fe.

El barrio de Malilla, una de las zonas de mayor despegue de la ciudad, ofrece innumerables oportunidades de ocio y servicio, como centros deportivos, amplias avenidas, zonas verdes, colegios y centros sanitarios, que harán que tengas todo al alcance de la mano.

Célere Elisae cuenta con una ubicación inmejorable; está comunicado con las principales vías al sur de la ciudad como la V-15 y la V-31 y en conexión con la A-7 dirección Alicante, y a un paso de varias paradas de autobús.





## PARQUE MALILLA

El Parque Urbano de Malilla se encuentra situado en la zona sur de la ciudad y tiene una extensión de aproximadamente 7 hectáreas. El jardín ocupa una de las zonas más prolíficas de la ciudad de Valencia en cuanto a productos hortícolas se refiere.

A la hora de rediseñarlo se ha respetado el valor paisajístico y medioambiental de la huerta valenciana, conservando una gran superficie para ese fin. Esta espacio será directamente gestionado por los propios ciudadanos.

Siguiendo el objetivo de preservar ese legado, también se han rehabilitado tres conjuntos edificados compatibles con las zonas verdes desarrolladas.



### Otros equipamientos

El Parque destaca por la variedad de espacios con los que cuenta, convirtiéndose así en un espacio para todo el mundo. Son muy populares las dos zonas de juegos infantiles, que junto a la sala de juegos infantiles de la promoción, hará de Celere Elisae un lugar entretenido e inolvidable para los niños.

Otra zona muy popular entre los mayores y jóvenes es la de los juegos biosaludables. Situada en las cercanías del huerto frutal y que cuenta con varios aparatos para mantenerse en forma mientras disfrutas de un entorno natural y relajado.

También es muy utilizada la zona de esparcimiento canino que, con más de 500 m<sup>2</sup> es una zona donde las mascotas pueden jugar.

Estos espacios permiten tanto a niños como adultos disfrutar de un espacio natural único, donde dar paseos en bicicleta con total comodidad gracias al parking de la comunidad.

Célere Elisae es un residencial que brinda todas las ventajas y beneficios de vivir en una zona verde.



### Huertos urbanos

El huerto urbano se convierte en el referente de la fisonomía del Parque, ya que ocupa 14.000 m<sup>2</sup>. Está dividido en pequeñas parcelas individuales donde los interesados en participar podrán cultivar.

Pudiendo convertirse en una vía para el autoconsumo de alimentos y mejorando nuestra relación con los entornos.

La filosofía de este espacio y el de los integrantes de Célere Elisae es el reencuentro con antiguas formas de cultivar la tierra sin el uso de productos químicos que degradan el medioambiente, promoviendo así, prácticas sostenibles entre los ciudadanos y entre todos conservar el medioambiente.

### El jardín medioambiental

El Parque de Malilla ha sido diseñado con la intención de evitar consecuencias irreparables para el medio ambiente y buscando la mayor biodiversidad posible.

Esto contribuye a mejorar la calidad del aire que se respira en la ciudad, a la vez que ayuda a mejorar la longevidad y la calidad de vida de sus vecinos.

Célere Elisae será el lugar ideal donde desarrollar tu vida contribuyendo al medio ambiente, con la combinación perfecta entre zonas verdes y una promoción puntera.





# PROYECTO

**Célere Elisae** es un conjunto residencial pensado para tu comodidad y la de los tuyos, donde cada día puede ser mejor que el anterior.

Te ofrecemos una promoción que consta de 50 viviendas de 2, 3 y 4 dormitorios, distribuidas en 12 plantas más planta ático. Todas las viviendas cuentan con trastero. Además, Célere Elisae dispone de 44 plazas de garaje y un local comercial.

Tu casa será el lugar ideal donde desarrollar tu vida sin preocupaciones, con la combinación perfecta entre zonas comunes, lugar tranquilo y desarrollo urbano.

Hemos cuidado hasta el último detalle, donde la calidad y el diseño de vanguardia le dan a esta promoción un espíritu propio inigualable.

Célere Elisae cuenta con una Calificación Energética B, lo que supone un ahorro energético y económico para que puedas vivir tu vida de una manera cómoda y fácil.

Célere Elisae son casas que construyen tu futuro.



Garaje



Trastero



## UN ESPACIO PARA DISFRUTAR

Revolucionamos el concepto de zonas comunes y nos diferenciamos por dotarlas de un gran protagonismo en nuestras promociones.

Son espacios únicos pensados para ti, para ofrecerte grandes ventajas que te harán la vida más fácil, tranquila y autónoma.

Célere Elisae cuenta con la exclusividad de una piscina rodeada de zonas verdes, parking para bicicletas, gimnasio y una práctica sala social-gourmet.



Parking para bicicletas



Gimnasio



Piscina



Sala social-gourmet



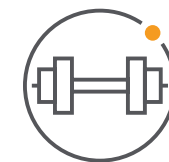
### SALA SOCIAL-GOURMET

La sala social-gourmet es una zona diseñada y equipada para que disfrutes de momentos especiales, con una decoración elegante que le aporta una imagen moderna, y, sobre todo, confortable. Un espacio donde vivir encuentros sociales y familiares inolvidables.



### PISCINA

La piscina está diseñada para que tanto adultos como niños puedan disfrutar junto a sus amigos o familiares de una zona común que ayuda a que los meses de verano sean más agradables y, sobre todo, más refrescantes.



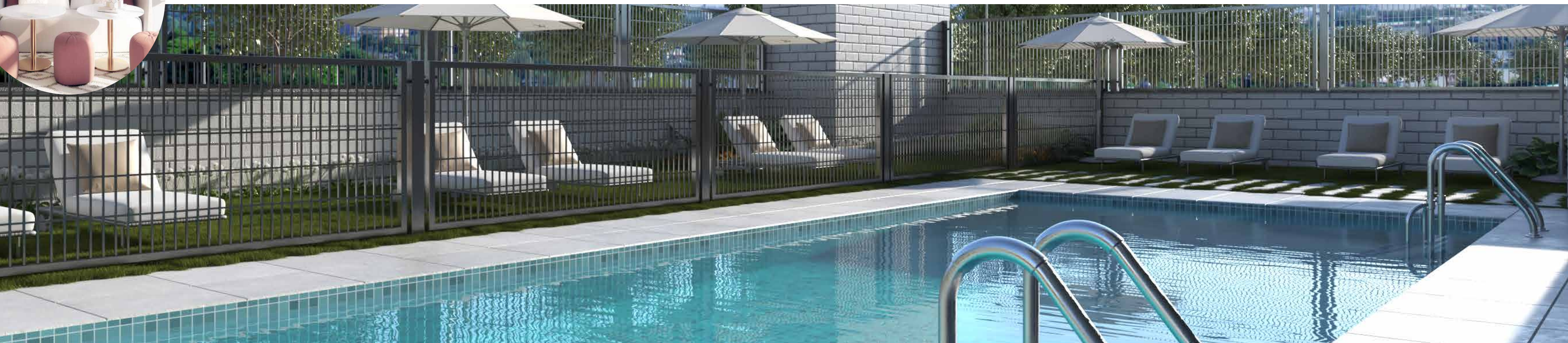
### GIMNASIO

Mantenerse en forma y llevar una vida saludable ahora será más fácil que nunca. Este espacio está totalmente equipado y diseñado para que desarrolles tu actividad física con todas las comodidades posibles. Disfruta de tu entrenamiento sin salir de tu comunidad.



### PARKING PARA BICICLETAS

Contarás con un espacio dentro del residencial donde aparcar tu bicicleta, para que tú y los tuyos podáis disfrutar de ella cuando queráis.



# PLANO TIPO 2 DORMITORIO

SUPERFICIE ÚTIL DE VIVIENDA - 65,60 m<sup>2</sup>

## CUADRO DE SUPERFICIES

Vestíbulo	3,10 m <sup>2</sup>
Salón-comedor	18,40 m <sup>2</sup>
Cocina	7,20 m <sup>2</sup>
Distribuidor	3,10 m <sup>2</sup>
Dormitorio Principal	14,40 m <sup>2</sup>
Dormitorio 2	9,40 m <sup>2</sup>
Baño 1	3,50 m <sup>2</sup>
Baño 2	3,30 m <sup>2</sup>
Tendedero	3,20 m <sup>2</sup>
Terraza	4,90 m <sup>2</sup>

Superficie útil total vivienda y tendedero	65,60 m <sup>2</sup>
Superficie útil de terraza	4,90 m <sup>2</sup>
Superficie constr. de vivienda c.c.	94,00 m <sup>2</sup>



# PLANO TIPO 3 DORMITORIOS

SUPERFICIE ÚTIL DE VIVIENDA - 79,50 m<sup>2</sup>

## CUADRO DE SUPERFICIES

Vestíbulo	3,90 m <sup>2</sup>
Salón-comedor	20,10 m <sup>2</sup>
Cocina	7,30 m <sup>2</sup>
Distribuidor	5,30 m <sup>2</sup>
Dormitorio Principal	14,00 m <sup>2</sup>
Dormitorio 2	8,70 m <sup>2</sup>
Dormitorio 3	9,20 m <sup>2</sup>
Baño 1	4,00 m <sup>2</sup>
Baño 2	3,80 m <sup>2</sup>
Tendedero	3,20 m <sup>2</sup>
Terraza	4,90 m <sup>2</sup>

Superficie útil total vivienda y tendedero	79,50 m <sup>2</sup>
Superficie útil de terraza	4,90 m <sup>2</sup>
Superficie constr. de vivienda c.c.	115,00 m <sup>2</sup>





# PLANO TIPO 3 DORMITORIOS

SUPERFICIE ÚTIL DE VIVIENDA - 81,20 m<sup>2</sup>

## CUADRO DE SUPERFICIES

Vestíbulo	3,00 m <sup>2</sup>
Salón-comedor	20,30 m <sup>2</sup>
Cocina	7,20 m <sup>2</sup>
Distribuidor	4,30 m <sup>2</sup>
Dormitorio Principal	14,80 m <sup>2</sup>
Dormitorio 2	9,10 m <sup>2</sup>
Dormitorio 3	11,00 m <sup>2</sup>
Baño 1	4,00 m <sup>2</sup>
Baño 2	4,00 m <sup>2</sup>
Tendedero	3,50 m <sup>2</sup>
Terraza	4,90 m <sup>2</sup>

Superficie útil de vivienda	81,20 m <sup>2</sup>
Superficie útil de terraza	4,90 m <sup>2</sup>
Superficie constr. de vivienda c.c.	116,00 m <sup>2</sup>



# PLANO TIPO 4 DORMITORIOS

SUPERFICIE ÚTIL DE VIVIENDA - 109,70 m<sup>2</sup>

## CUADRO DE SUPERFICIES

Vestíbulo	6,60 m <sup>2</sup>
Salón-comedor	27,10 m <sup>2</sup>
Cocina	11,30 m <sup>2</sup>
Distribuidor	4,60 m <sup>2</sup>
Dormitorio Principal	13,30 m <sup>2</sup>
Dormitorio 2	11,90 m <sup>2</sup>
Dormitorio 3	9,60 m <sup>2</sup>
Dormitorio 4	12,50 m <sup>2</sup>
Baño 1	5,50 m <sup>2</sup>
Baño 2	3,80 m <sup>2</sup>
Tendedero	3,50 m <sup>2</sup>
Terraza	4,80 m <sup>2</sup>

Superficie útil de vivienda	109,70 m <sup>2</sup>
Superficie útil de terraza	4,80 m <sup>2</sup>
Superficie constr. de vivienda c.c.	160,00 m <sup>2</sup>



# CALIFICACIÓN ENERGÉTICA



Vía Célere crea espacios que se adaptan a tus necesidades.

Creamos edificios de bajo consumo, altamente aislados y estancos al ambiente exterior. Hacemos viviendas con tecnología de última generación, desarrollada para el uso diario con comodidad.

Esta calificación se traduce en un ahorro energético estimado del 82% y, por consiguiente, en un importante ahorro económico, tomando como referencia una vivienda con calificación energética F.

El edificio tiene Calificación Energética B, lo que supone una disminución de emisiones de CO<sub>2</sub> y una reducción significativa de la demanda energética del edificio (calefacción, refrigeración y agua caliente sanitaria).

El ahorro estimado, sumando el gasto energético de gas y electricidad anual, podría ser de hasta 1.200€\*.



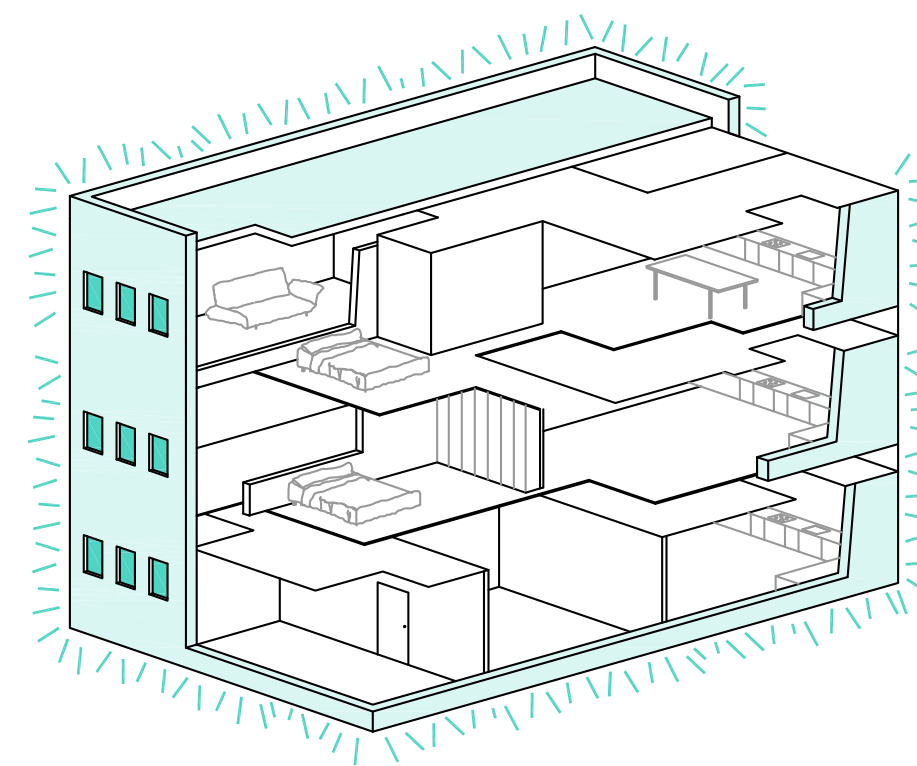
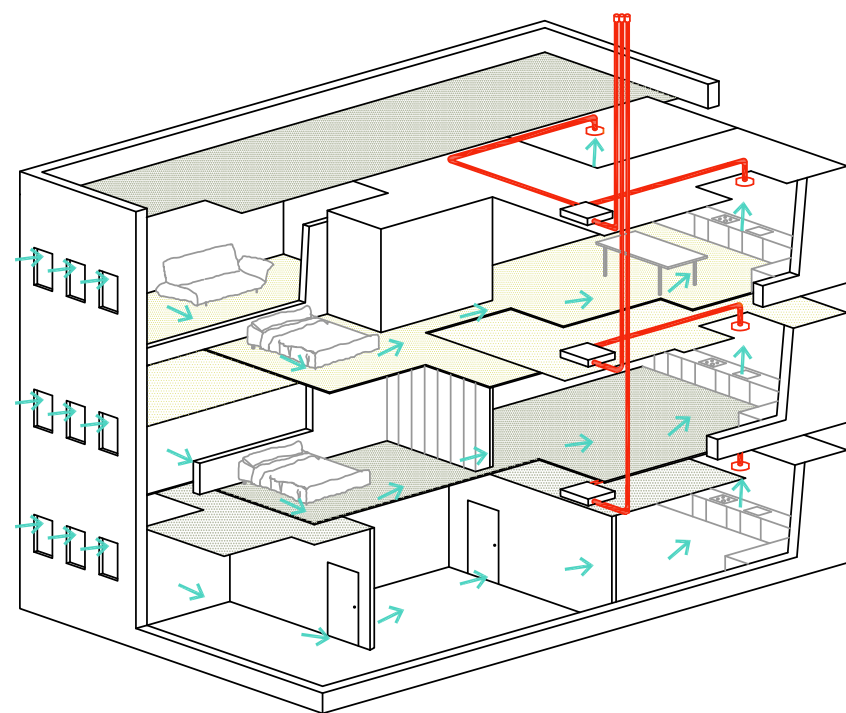
Descubre más en: [viacelere.com/innovacion](http://viacelere.com/innovacion) | [celereinnova.es](http://celereinnova.es)



\*Cálculo estimado del ahorro energético de una vivienda tipo de 95m<sup>2</sup> útiles con calificación B respecto de una vivienda de referencia con calificación F, conforme a la "Calificación de la eficiencia energética de los edificios" publicada por el IDAE y el Ministerio de Industria Energía y Turismo en julio 2015; y demás normativa que la complementa y/o pudiera sustituirla. \*\* Ahorro mínimo garantizado en consumo de agua caliente sanitaria (ACS) en el conjunto del edificio, atendiendo a su localización y los valores mínimos de ocupación según la norma vigente aplicable.

**Sistema higrorregulable individual**

- Ventilación mecánica controlada de la vivienda.
- Ventilación continua de la vivienda mediante extracción conducida desde baños y cocina e impulsión conducida a dormitorios y salones.
- Carpinterías con posición de microventilación.
- Mejora del aislamiento térmico y reducción del consumo energético en la vivienda con respecto a mínimos exigidos por normativa.



**Aislamiento térmico**

Mayor aislamiento térmico, que se obtiene mediante la mejora de la envolvente térmica duplicando el aislamiento de fachada así como la carpintería e incorporando vidrios bajo emisivos.

# **célere** **lifestyle**

Vivir en una casa Vía Célere es vivir con un estilo de vida propio. Somos diferenciadores en la forma de concebir nuestras viviendas y en todos los servicios que ponemos a disposición de nuestros clientes.

## Personalización

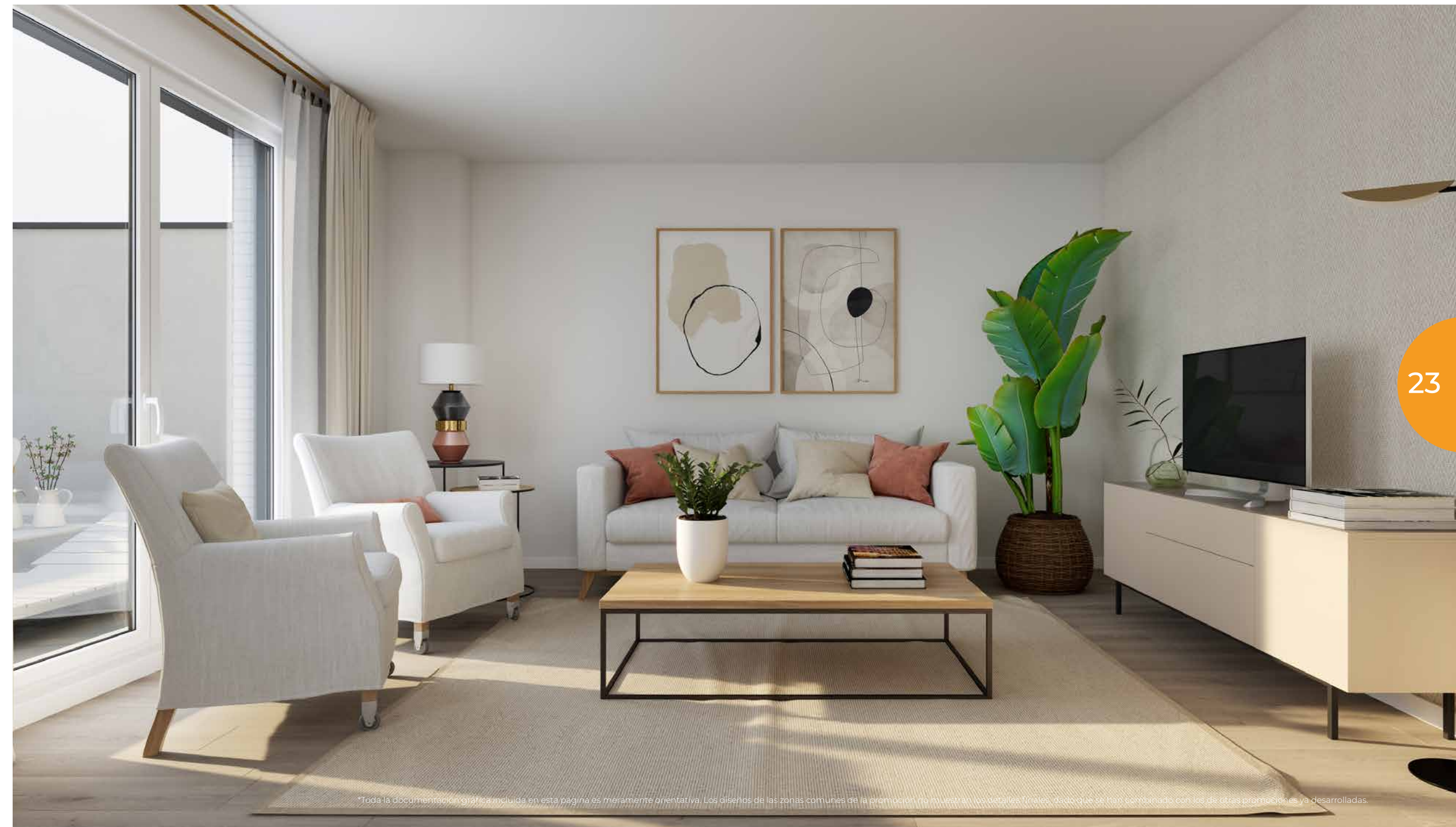
Nuestros clientes son lo más importante para nosotros, y sabemos que no hay un cliente igual que otro. Por eso, queremos corresponder ofreciendo un Programa de Personalización\*, con distintas opciones que permiten elegir en base a los gustos y necesidades individuales.

Todo un mundo de posibilidades y propuestas que permitirán diseñar un entorno con el que cada cliente se sentirá plenamente identificado desde el primer día, eligiendo entre los diferentes materiales, colores y texturas que ofrecemos para paredes, suelos y cocina.

\*Los plazos vienen sujetos por los plazos de obra.

## Célere Wish

Buscar nuevas formas de hacer más cómoda y sencilla la vida de nuestros clientes es uno de nuestros objetivos fundamentales. De esta filosofía nace Célere Wish: Compartiendo deseos. Una nueva funcionalidad que te permitirá realizar la reserva de las zonas comunes.



\*Toda la documentación gráfica incluida en esta página es meramente orientativa. Los diseños de las zonas comunes de la promoción no muestran los detalles finales, dado que se han cambiado con los de otras promociones ya desarrolladas.

Descubre más en: [viacelere.com/estilo-de-vida](http://viacelere.com/estilo-de-vida)

# célere lifestyle



## Visita virtual

Vía Célere ofrece una manera diferente de visualizar el nuevo hogar: ver el exterior del edificio, sus zonas comunes y alrededores desde cualquier ángulo o el interior de nuestras viviendas de una forma muy interactiva, con los materiales y acabados elegidos.



## Venta Consultiva

El cambio de entorno económico nos hace reflexionar hacia una perspectiva diferente de modelo de venta.

En la era de la información, donde en un solo click tenemos un amplio abanico de opciones sin salir de casa, hay que diferenciarse y volver al modelo de venta personalizada donde el comercial juega un rol de asesor y no de vendedor.

Lo más importante es ESCUCHAR al cliente, conocer sus circunstancias y detectar las necesidades reales que manifiesta, para poder ofrecer así un producto que encaje con sus expectativas.



## Interiorismo

Sabemos lo importante que es para nuestros clientes sentir su casa y las zonas comunes de su promoción como un espacio especial donde construir recuerdos inolvidables. Por ello, en Vía Célere trabajamos con los mejores interioristas para que diseñen y decoren esos espacios, aportando toda su visión y experiencia en base a las últimas tendencias.

En Vía Célere te ponemos en contacto con el interiorista de tu promoción si lo deseas, para que haga de tu casa un espacio único.



# **célere** **app**

Vía Célere te ofrece una forma de visualizar tu futuro hogar de una manera diferente. Disfruta contemplando el exterior del edificio, sus zonas comunes y alrededores desde cualquier ángulo, también puedes visitar el interior de nuestras viviendas de forma interactiva para ver con todo detalle las calidades que la componen.

Con nuestro configurador PERSONALIZA puedes ver cómo quedan los acabados y materiales que ponemos a disposición, pudiendo elegir diferentes opciones y conocer su valoración para que el equipo de personalización de Vía Célere adapte la vivienda a los gustos de los compradores.

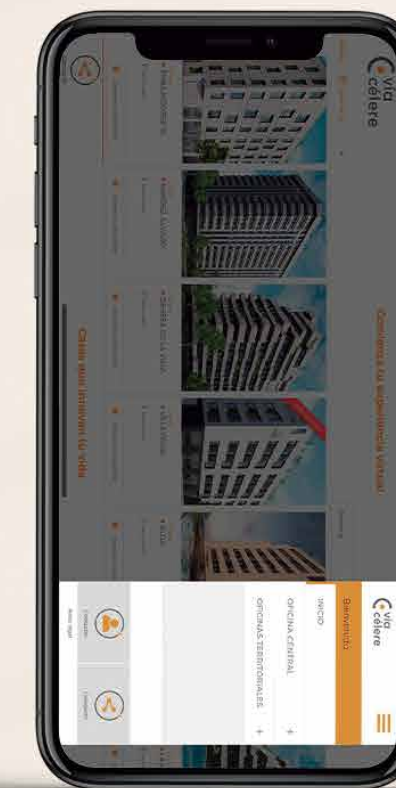
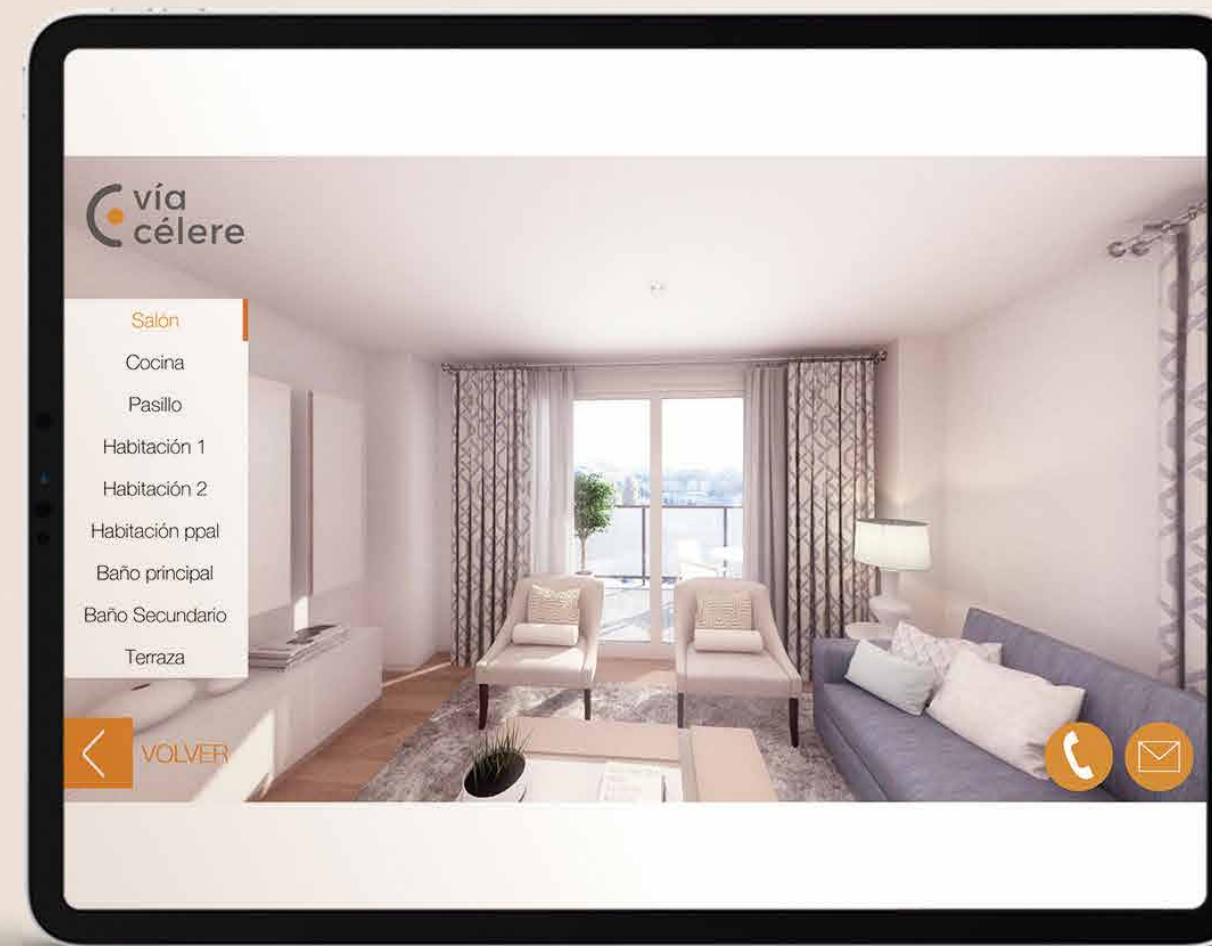
Vive la experiencia Vía Célere.

Hay dos formas de descargar la app en stores:

- 1- Buscando en el store la palabra clave "Vía Célere".
- 2- Escaneando el siguiente código QR:



Disfruta también la experiencia en la información de cada promoción en la Web de Vía Célere.





## **célere** **compromiso**

En Vía Célere creemos que la responsabilidad social debe jugar un papel prioritario en el sector inmobiliario, y ser la herramienta que canalice el compromiso del sector por la transparencia, la excelencia y la sostenibilidad.

Entendemos la responsabilidad social como una estrategia integrada en nuestra compañía, que nos permita convertirnos en un motor de cambio y generar valor para todos nuestros grupos de interés y para la sociedad en general.

Nos apoyamos en nuestro compromiso con la innovación para promover una construcción más sostenible, implicarnos en aquellas prioridades sociales relacionadas con la edificación y servir de modelo ético y de buen gobierno dentro del sector.

Nuestras actividades están orientadas a progresar en la consecución de los Objetivos de Desarrollo Sostenible, para lo que colaboramos con otras entidades, promoviendo proyectos e iniciativas que respondan a cuestiones sociales actuales y a las expectativas de las futuras generaciones.

Descubre más en: [viacelere.com/compromiso](http://viacelere.com/compromiso)

## **célere** **cities**

El sector inmobiliario es clave en el desarrollo de las ciudades. Célere Cities es nuestra visión del futuro de las ciudades, para contribuir junto a nuestros grupos de interés a crear entornos urbanos más respetuosos con el entorno social y el medio ambiente.



**Junto a la UAM**, creamos el Observatorio de Sostenibilidad Ambiental de la Edificación Residencial cuyo primer estudio ha consistido en medir la huella hídrica de la edificación residencial en España.

En Vía Célere, nos comprometemos a devolver cada año un porcentaje de nuestra huella hídrica azul apoyando proyectos sociales relacionados con la mejora en la gestión del agua.



**Junto a Ashoka**, impulsamos "Future Cities", un proyecto para apoyar a jóvenes emprendedores sociales en los retos de sostenibilidad que hoy en día plantean las ciudades.

A través de un proceso de mentoría con nuestros empleados, ponemos todo nuestro conocimiento y experiencia al servicio de estos jóvenes y sus proyectos.

Descubre más en: [viacelere.com/celere-cities](http://viacelere.com/celere-cities)



# TU OPINIÓN NOS IMPORTA

Queremos saber lo que piensas, sí, de nosotros. Acabas de leer esta frase y tu cerebro va a tardar menos de medio segundo en pensar lo que somos para ti.

Para nosotros tú lo eres todo, nos preocupamos por ti desde que nos conocemos con un primer "Hola" en nuestras oficinas de ventas, por vía telefónica o incluso en nuestras redes sociales y te acompañamos en uno de los momentos más especiales de la vida, como es encontrar esa casa donde formarás tu hogar.

Siempre estamos dispuestos a ayudarte porque sabemos que tú eres lo que da vida a nuestras casas.



## ★ necesitamos tus estrellas

Dicen que las estrellas se iluminan con el fin de que algún día cada uno encuentre la suya, nosotros te hemos encontrado a ti ¿nos ayudas a conseguir las nuestras? Queremos seguir brillando y solo lo conseguiremos si nos puntúas.

Déjanos tus estrellas a través de Google My Business



♥ dale like

Entra en nuestras redes sociales y valóranos, es muy importante para nosotros saber lo que pensáis sobre Vía Célere para poder mejorar todo lo que podamos y daros el mejor trato posible.

Accede directamente o a través del código QR que está en esta misma página.





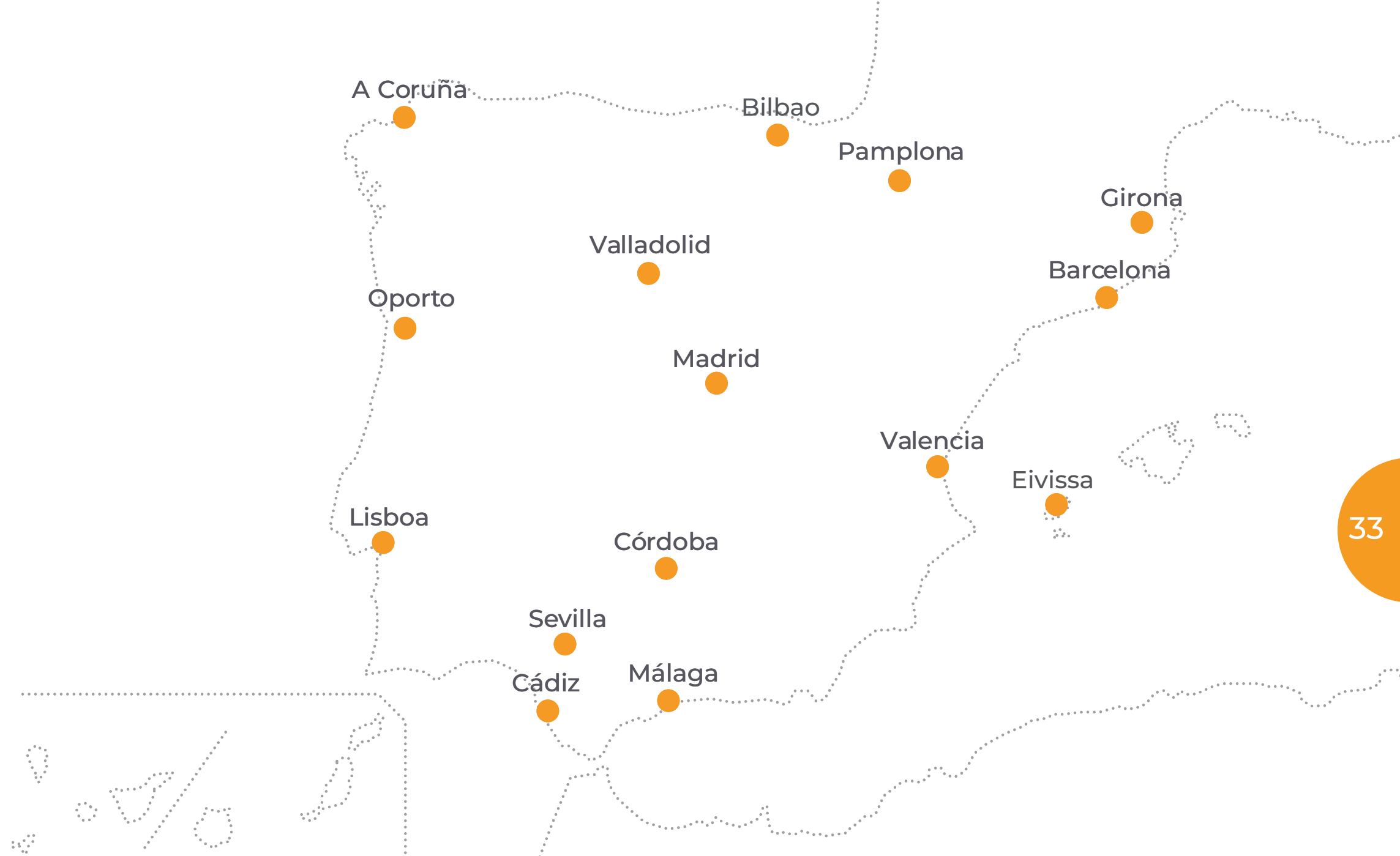
# QUIÉNES SOMOS

Vía Célere es una compañía inmobiliaria especializada en el desarrollo, inversión y gestión de activos residenciales.

Gracias a su innovador modelo de negocio y equipo de profesionales, Vía Célere es hoy una de las empresas de referencia en el nuevo entorno y ciclo inmobiliario.

Desde su fundación en 2007, Vía Célere ya ha entregado más de 8.000 viviendas, demostrando una sólida experiencia en la puesta en marcha, desarrollo y entrega de promociones residenciales de alta calidad en toda la geografía española.

La compañía apuesta por la innovación y sostenibilidad como los pilares fundamentales de sus proyectos, a la vez que muestra su compromiso permanente con la satisfacción de sus clientes, accionistas y con el desarrollo profesional de sus empleados.



Célere  
● **ELISAE**  
Malilla



C/ Isla de Formentera, 52  
46026 · Valencia, Valencia  
**900 10 20 80** [viacelere.com](http://viacelere.com)



 **vía**  
**célere**

---